



Staatsinstitut für  
Schulqualität und  
Bildungsforschung  
München

# „Gesamtmaßnahme Übergang Förderschule-Beruf“



Zentrum Bayern  
Familie und Soziales  
Region Mittelfranken

## Übergang Förderschule-Beruf, Bayern

**Thomas Miller**

im Auftrag des Staatsinstitutes für Schulqualität  
und Bildungsforschung, München

**Karin Wirsching**

Zentrum Bayern Familie und Soziales,  
Regionalstelle Mittelfranken



# Ausgangssituation in Bayern



## Umfrage des Kultusministeriums im Schuljahr 2004/05:

- ca. 1000 Schulabgänger jährlich aus der Berufsschulstufe ( Fö.-schule geistige Entwickl.)
- 70% Tätigkeit in der WfbM
- 12% berufsvorbereitende oder andere Maßnahme
- 17% ohne Beschäftigung oder ohne Angaben
- 1% Tätigkeit auf dem allgemeinen Arbeitsmarkt

→WfbM-Statistik



# Gesamtmaßnahme



## Entwicklung

- Januar 2007: Projekt von StMAS und StMUK
- **Seit Schuljahr 2009/2010:**
  - **Kooperation StMAS, StMBW und RD Bayern**

## Kennzeichen

- Vom IFD begleitete Orientierung und Integration in den allgemeinen Arbeitsmarkt
- Alle 13 IFD in Bayern beteiligt
- Flächendeckendes Angebot für Schüler mit Förderschwerpunkt geistige Entwicklung, an Förderschulen
- Bis zu 3 Jahre intensive Begleitung



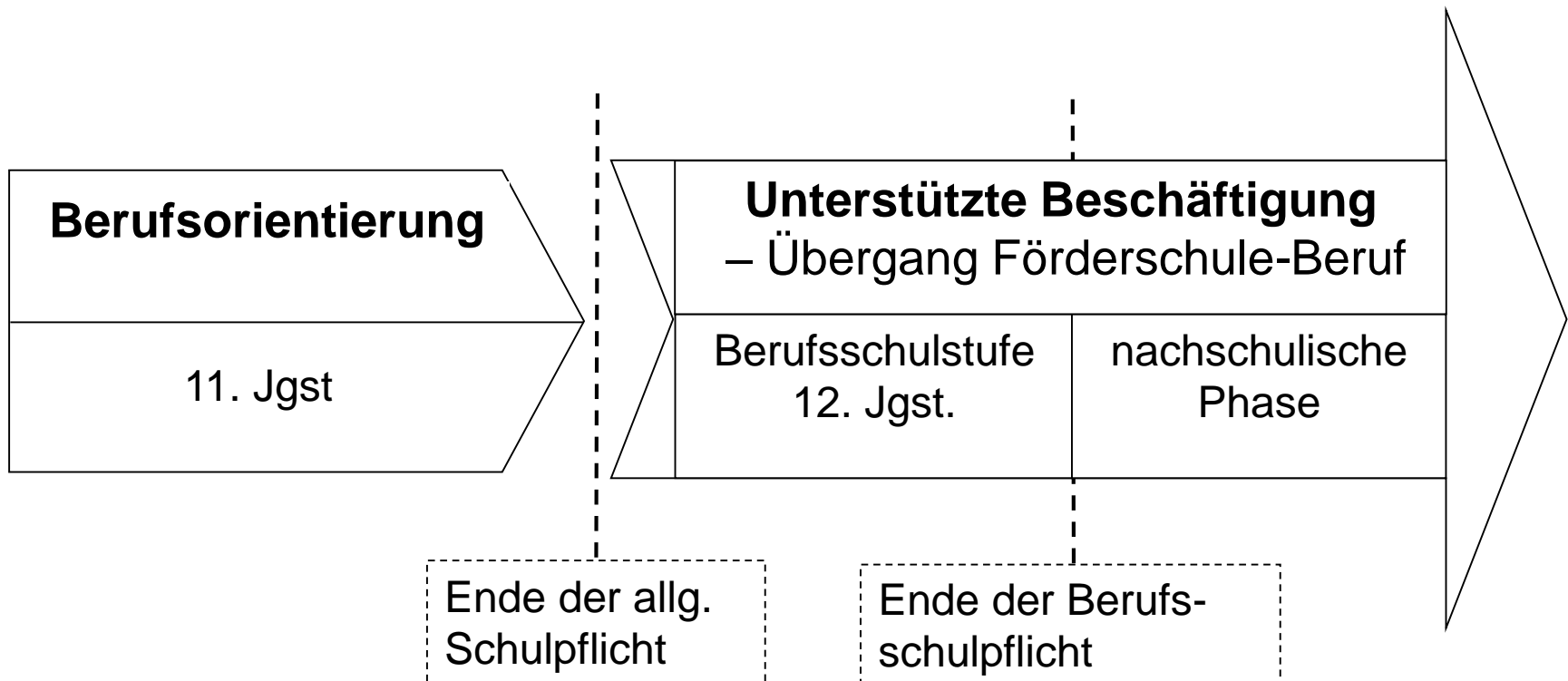
# Ziele der Maßnahme



- Selbstbestimmung stärken
- Handlungsmöglichkeiten erweitern nach Abschluss der Förderschule „G“
- Berufseinstieg individuell unterstützen durch gezielte Integration in Betriebe
- Übergänge in den Arbeitsmarkt steigern
- Strukturen der Zusammenarbeit entwickeln



# Verfahren





# Handlungsmerkmale



1. Schule (Berufsschulstufe) beteiligt an der Gestaltung
2. Zwei Maßnahmen der Arbeitsverwaltung (BOM [evBO], UB) im Zusammenhang angeboten
3. IFD begleitet langfristig
  - BOM → UB → nachschulisches Leben
  - Ansprechpartner im späteren Arbeitsleben



# Aktueller Rahmen



## **Basis:**

## **Kooperationsvereinbarung StMAS– StMBW– BA**

- Berufsorientierung (BOM ehemals evBO)
  - 8 Monate Dauer
  - je 230 Teilnehmer
- Unterstützte Beschäftigung (UB)
  - bis 24 Monate Dauer
  - Teilnehmermonate flexibel (rechnerisch 115 TN)
  - Teilnehmer sind im ersten Jahr der UB berufsschulpflichtig



# Musterverlauf BOM

## (11. Schuljahr)



## Orientierungsphase

- Schulreferate der Regierungen leiten die Teilnehmervorschläge an die federführende Arbeitsagentur (zeitgleich an IFD und InA)
- Gespräche: Lehrer – Schüler – Eltern – IFD
- Diagnostik
- Orientierungspraktika
- 1. Berufswegekonferenz: Schüler, Eltern, Lehrer, IFD, Arbeitsagentur - Einbeziehung der Bezirke
- Bewerbung für Sonderform der UB (Beginn der UB im 12. Schuljahr)





# Musterverlauf UB (12. Schuljahr)



- Teilnehmer sind berufsschulpflichtig
- IFD und Schule kooperieren in der UB
  - Schule: Individuelle Förderung im Unterricht, Zusammenarbeit für Projektstage
  - IFD: Durchführung der UB, Akquise und Begleitung der Betriebspraktika, Projektstage
- 2. Berufswegekonferenz mit Schüler, Eltern, Lehrer, IFD (bei Bedarf auch Bezirk und Arbeitsagentur)



# Musterverlauf UB (nachschulische Phase)



Sonderform der UB (Teilnehmer im zweiten Jahr)

- Berufsschulpflicht ist beendet.
- IFD ist allein als Maßnahmeträger verantwortlich.

Praktikumsbegleitung und Job-Coaching durch IFD

**Ziel:** Abschluss eines Arbeitsvertrages



# Zwischenbilanz September 2014

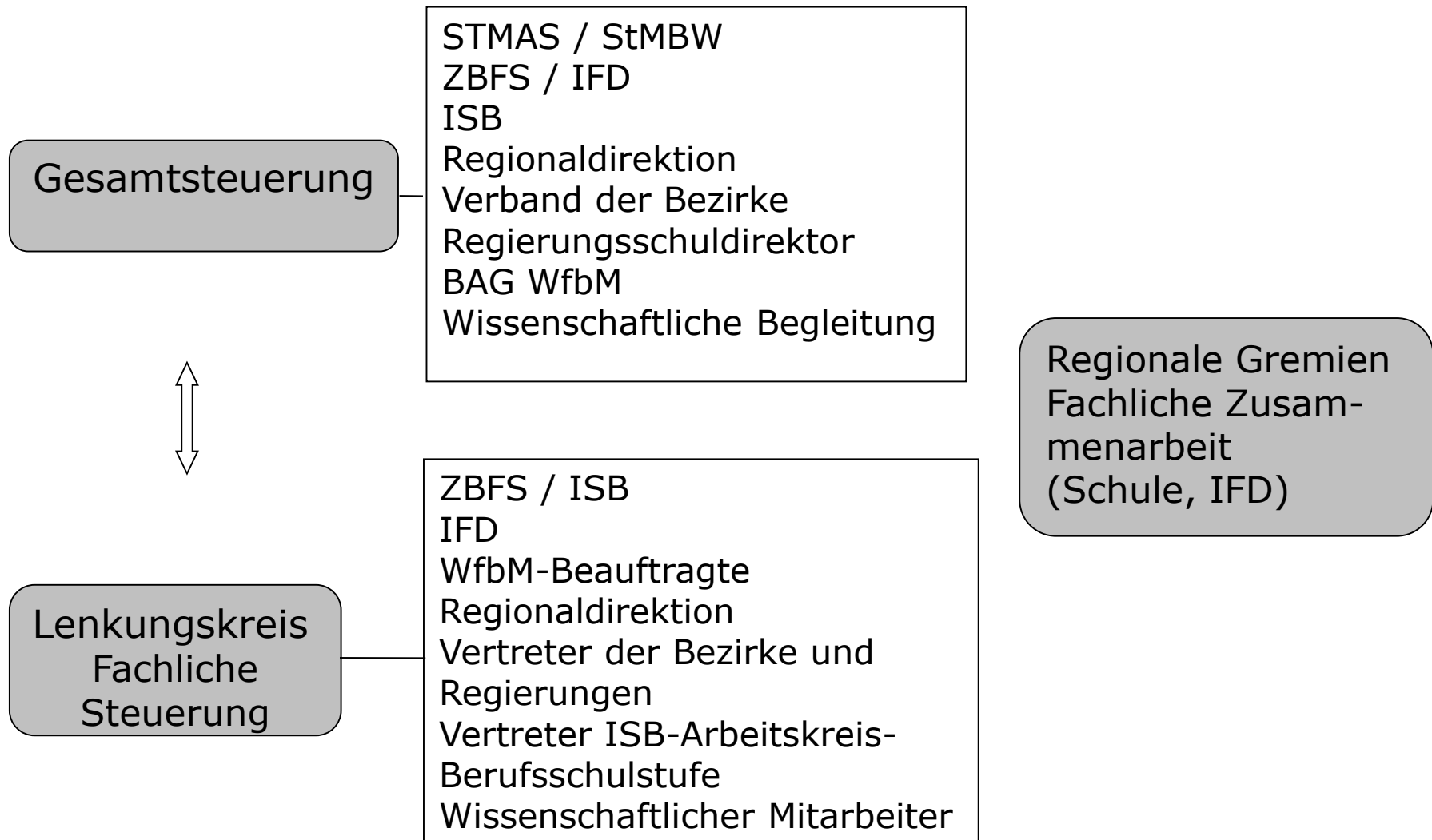


- 1.-7. Jahrgang: 1109 Teilnehmern Orientierung;  
646 davon Teilnehmer in Vertiefung/UB  
Vermittlungen 282 (= 44% )
- Steigerung des Anteils der Schulabgänger auf ca.  
4,5 % mit Tätigkeit auf dem allg. Arbeitsmarkt
- Arbeitsfelder: Handwerklich/gewerblich und  
Dienstleistungen
- 3930 Praktika (in 7 Jahrgängen)
- ca.10% Übergänge in WfbM; Übergänge in andere  
Maßnahmen (vereinzelt in Ausbildung) oder  
Verbleib in der Schule



# Steuerung

„Zusammenarbeit verändert ...“





Staatsinstitut für  
Schulqualität und  
Bildungsforschung  
München

# Übergang Förderschule-Beruf



Zentrum Bayern  
Familie und Soziales  
Region Mittelfranken

[www.zbfs.bayern.de](http://www.zbfs.bayern.de)

**Stichworte: Behinderung und Beruf/  
Übergang Förderschule-Beruf/  
Leitfaden**

[www.isb.bayern.de](http://www.isb.bayern.de) **Förderschulen**

[www.megbaa.uni-wuerzburg.de](http://www.megbaa.uni-wuerzburg.de)